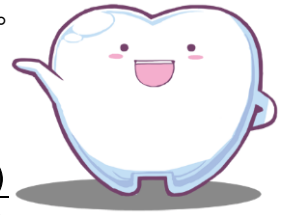


保険外診療についてのご案内

お支払方法は現金一括、カード（JCB・VISA）のいずれかの方法で承ります。
現金一括でお支払いの場合は約3%のお値引きをしております。
（料金は全て税込です。）



ハイブリットセラミック セラマージュ・・・1本 36,750円(37,850円)
パールエステ・・・1本 52,400円(54,000円)

歯のない部分に入れるブリッジの際にお勧めの材料です。
従来のレジン前装冠よりは丈夫で咬む面も白く出来ませんが、**多少の変色があります。**
パールエステは**白い部分がさらに硬く丈夫**にできており、下の奥歯や咬み合わせが強い方におすすめてです。



硬質レジン前装冠・・・1本 25,920円(26,700円)

金属の上に歯科用の白いプラスチックをつけたものです。前歯などの場所によっては同じものが保険でも入ります。白い部分が軟らかいためにかみ合わせる部分は白くできません。また数年経ちますと白い部分が変色してくるのが欠点です。

金属の冠・・・1本 10,800円(11,120円)

金銀パラジウム合金でお作りする金属の冠です。



※いずれの補綴物も支台築造が必要な場合には1本につき別途メタルコア代3,780円(3,890円)がかかります。**（料金は全て税込みです）**

★歯にぴったり合っ、虫歯になりにくい！

ゴールド ・ゴールドインレー ... 1本 27,000円(27,850円)
・ゴールドクラウン ... 1本 37,800円(38,950円)

保険の金属に比べて**軟らかい金属**なので**周りの歯にフィット**し、歯と一緒に磨耗してくれるため**段差が出来にくく治療が長持ち**する傾向があります。また、金を多く含むため口腔内で**安定性が高く金属腐食が起こりづらい**です。



★金属の代わりにきれいな白い詰め物！

e-max イーマックスインレー（オールセラミックス）・・・1本 27,000円(27,850円)

歯と同じ色なので**目立たず自然な感じ**できれいです。また、金属を使用していないので、**腐食や金属アレルギーが起こりません**。セラミックインレーは、長くお使い頂い21年も**変色せず**、入れたときのお色が長持ちします。



ライブヒルズ馬場歯科医院